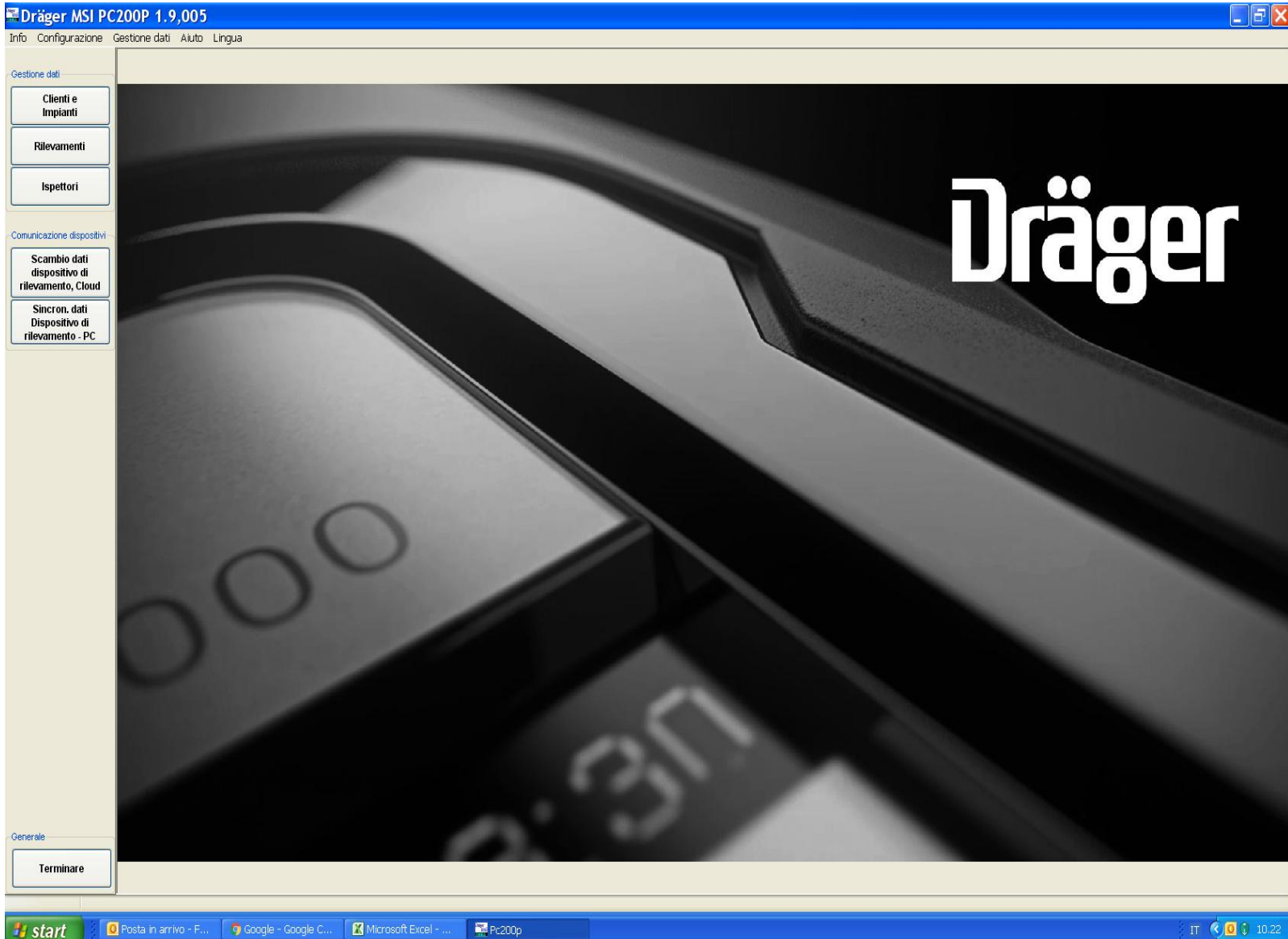


Istruzioni per verificare se ci sono aggiornamenti on line:

11/2022

Scaricare dal sito www.rocainstruments.it o dal sito www.draeger-msi.de

il programma PC200P e il driver del relativo strumento, collegare quindi lo strumento al PC



- Info programma
- Aggiornamento
- Firmware Updater
- Impianti

Rilevamenti

Ispettori

Comunicazione dispositivi

Scambio dati dispositivo di rilevamento, Cloud

Sincron. dati Dispositivo di rilevamento - PC

Cliccare su Info e Firmware Updater

Dräger

Generale

Terminare

ione dati

- Clienti e Impianti
- Rilevamenti
- Ispettori

unicazione dispositivi

- Scambio dati dispositivo di rilevamento, Cloud
- Sincron. dati Dispositivo di rilevamento - PC

erale

Terminare

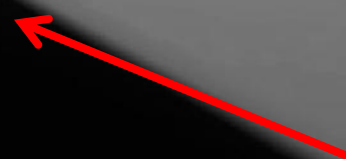
Dräger

Update del firmware

Dati Dispositivo

Dispositivo	FG4200
N.ser.	KRLA-0276
Versione	1.1,062

Scarica programma di update



Cliccare Scarica programma

Gestione dati

Clienti e
Impianti

Rilevamenti

Ispettori

Comunicazione dispositivi

Scambio dati
dispositivo di
rilevamento, Cloud

Sincron. dati
Dispositivo di
rilevamento - PC

Cliccare Check



Integral . FGxxx Updater


Check

Update

Connect to MSI online
Load update control file
Dräger MSI Online update info loaded

Please connect device to USB
Switch it on
Press "Check"

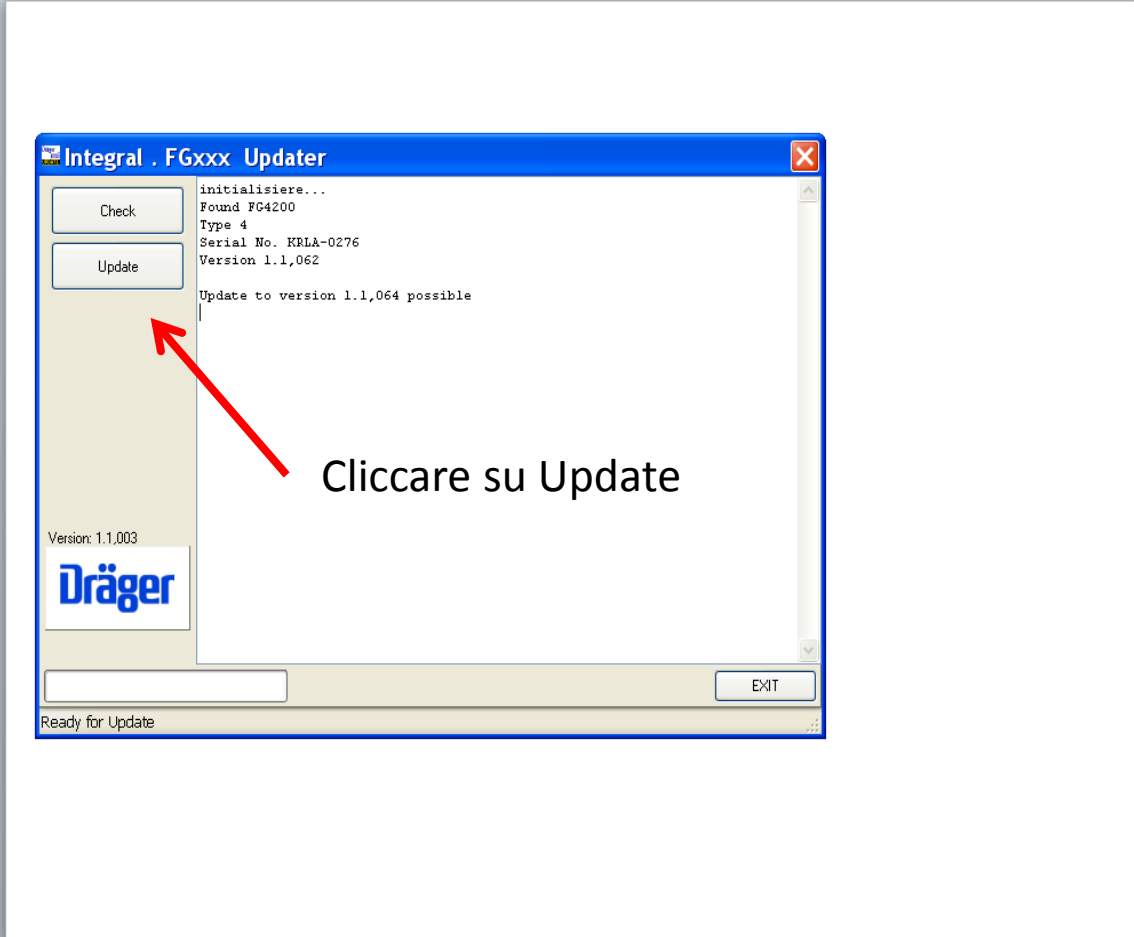
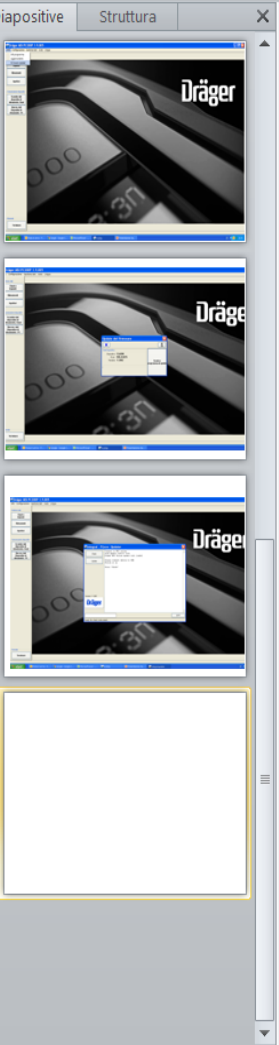
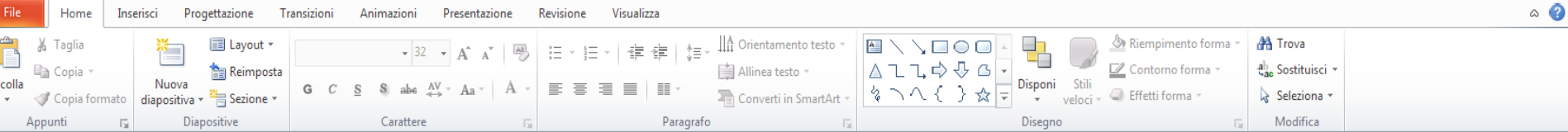
Version: 1.1,003



Ready for check instrument

EXIT

Dräger



Cliccare su Update

Fare clic per inserire le note