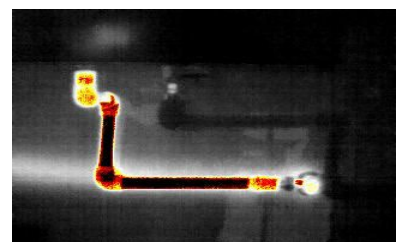


TVB-ONE Termocamera

- Risoluzione 256x192
- Temperatura -20...+400°C
- 3 misure temperature : più alta – centrale – più bassa
- 8 tavolozze colori
- Funzione immagine nell'immagine
- Funzione miglioramento dell'immagine
- Memoria 8 Gb
- Software gestionale professionale
- Protezione IP54
- Peso 420 gr
- Certificazioni: CE/FCC/ROHS



La termocamera portatile TVB-ONE è uno strumento compatto per individuare e diagnosticare rapidamente problemi elettrici, meccanici, edilizi e di riscaldamento a pavimento. Aiuta a individuare rapidamente gli hotspot e a identificare facilmente i problemi. Un potente software di analisi del computer può trasmettere video in tempo reale, organizzare foto offline e aggiungere note dettagliate. Inoltre, condivide e salva il rapporto di analisi corrente per rendere il rilevamento più efficiente.

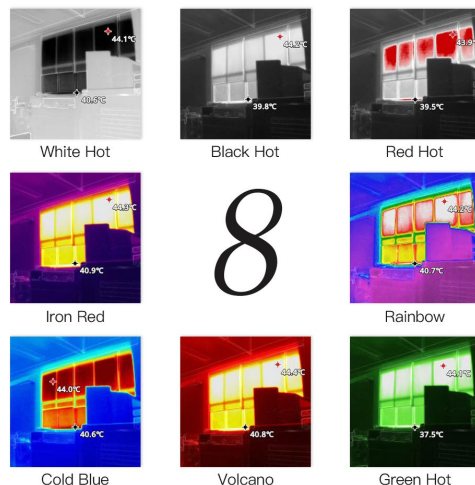


Con l'alta risoluzione 256x192, è possibile ispezionare facilmente i dettagli dell'oggetto e si possono selezionare 8 tavolozze di colori per diversi scenari.

Temperatura da -20 °C ~ 400 °C (14 °F ~ 842 °F).

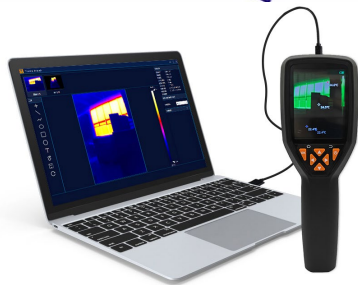
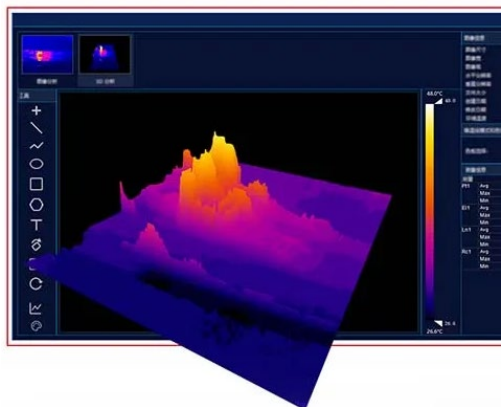
Allarme

Quando la temperatura supera il valore impostato, sullo schermo lampeggerà e si sentirà una vibrazione.



Misurazione della zona

E' possibile scegliere la misura della temperatura della zona centrale, la temperatura più calda e quella più fredda tracciando anche solo una determinata zona.



Salvataggio e analisi 3D delle immagini e video

Quando si scatta una foto, la fotocamera salverà automaticamente 3 fotogrammi in questo file immagine, il formato dell'immagine è Tiff, può essere aperto da qualsiasi strumento immagine nella piattaforma Windows per visualizzare l'immagine, ad esempio, si vedranno sotto 3 immagini,

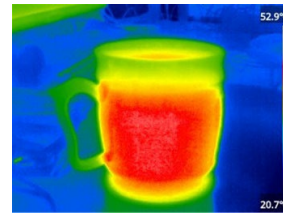
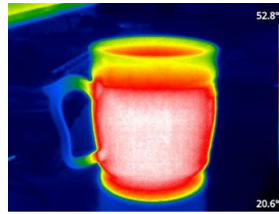
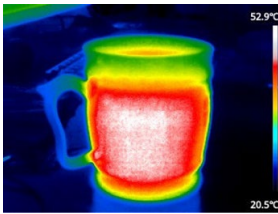


Modalità di imaging termico. Tutti i pixel dello schermo possono essere misurati e analizzati.

Picture-in-Picture. Per enfatizzare le informazioni termiche della parte centrale. Può passare rapidamente dall'immagine visibile a quella termica per trovare il punto del difetto.

Miglioramento dell'immagine

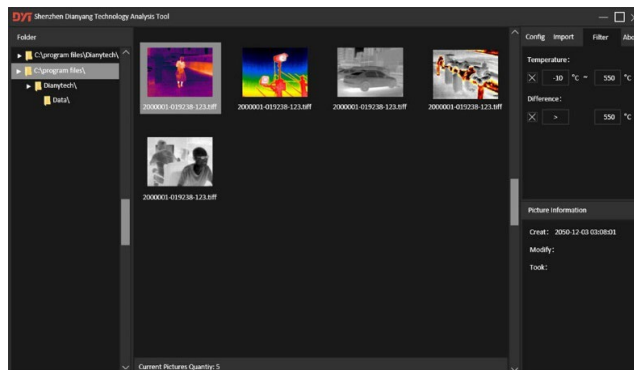
Tutte le tavolozze dei colori hanno 3 diverse modalità di miglioramento dell'immagine per abbinare diversi oggetti e ambienti, i clienti possono scegliere di visualizzare gli oggetti o dettagli dello sfondo.



Software di analisi

Dopo aver importato le immagini nel software di analisi, si possono analizzare facilmente le immagini, supporta le seguenti funzionalità,

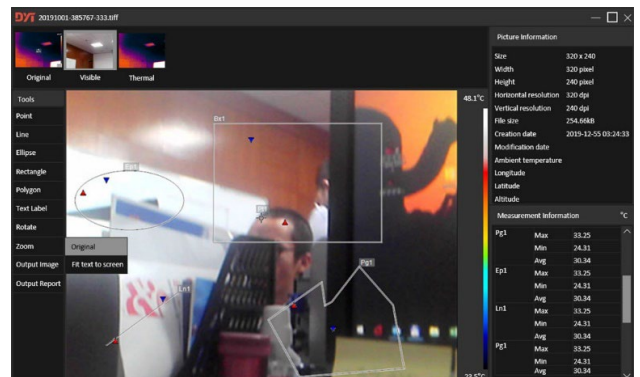
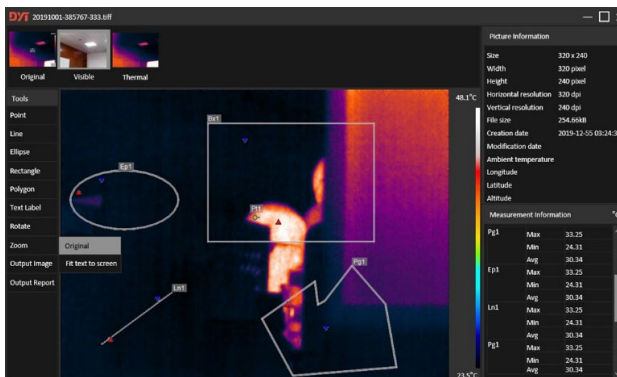
- Filtra la temperatura per intervallo. Per filtrare le immagini di temperatura più alta o più bassa, o filtrare la temperatura all'interno di un intervallo di temperatura, per filtrare rapidamente alcune immagini inutili. Come filtrare la temperatura inferiore a 70 ° C (158 ° F), lasciare solo le immagini di allarme.
- Filtrare la temperatura in base alla differenza di temperatura, ad esempio lasciare solo la differenza di temperatura > 10 ° C, lasciare solo immagini anormali di temperatura.



• Se non si è soddisfatti delle immagini sul campo, per analizzare il frame termico grezzo nel software, non è necessario andare sul campo e scattare di nuovo le foto, per aumentare l'efficienza lavorativa.

• Supporto sotto la misurazione,

- Analisi punto, linea, ellisse, rettangolo, poligono.
- Analizzato su telaio termico e visibile.
- Output in altri formati di file.
- L'output è un report, il modello può essere personalizzato dagli utenti.



	Parametro	Specifica
Immagini termiche a infrarossi	Risoluzione	256x192
	Banda di frequenza	8 ~ 14um
	Frequenza dei fotogrammi	25Hz
	NETD	70mK a 25 °C
	Campo visivo	55° x 83°
	Lens	3,2 mm
	Intervallo di temperatura	-20 ° C ~ 400 ° C
	Precisione della misurazione della temperatura	± 2 ° C o ± 2%
	Misura della temperatura	Misura della temperatura della zona più calda, più fredda, centrale, della zona
Visibile	Palette dei colori	8 Palett di colori
	Risoluzione	720p
Visibile	Frequenza dei fotogrammi	25Hz
Schermo	Dimensioni dello schermo	2,8 "
	Modalità immagine	Edge blend, overlay blend, picture-in-picture, termica, visibile
Generale	Orario di lavoro	Batteria da 2600 mAh (c.a. 4 ore di utilizzo continuato)
	Carica batterie	Batteria incorporata, si consiglia di utilizzare un caricatore USB universale da 5V
	Temperatura di esercizio	-20 ° C ~ + 60 ° C (-4 ° F ~ 140 ° F)
	Temperatura di conservazione	-40 ° C ~ + 85 ° C (-40 ° F ~ 185 ° F)
	Impermeabile e antipolvere	IP54
	Dimensione della termocamera	220 mm x 80 mm x 70 mm
Peso netto	310g	
Conservazione	Capacità	La memoria incorporata, disponibile a circa 8 Gb
	Modalità di memorizzazione delle immagini	Memorizzazione simultanea di immagini termiche a infrarossi, luce visibile e immagini di fusione
	Formato del file	JPG / MP4
Analisi delle immagini	Software di analisi della piattaforma Windows	Fornire funzioni di analisi professionali per analizzare l'analisi della temperatura dei pixel completi
	Software di analisi della piattaforma Android	Fornire funzioni di analisi professionali per analizzare l'analisi della temperatura dei pixel completi
Interfaccia	Dati e interfaccia di ricarica	USB Tipo-C (Supporta la ricarica della batteria e la trasmissione dei dati)

Ro. Ca. Instruments srl - Via Ronchi 16/4 - 20134 Milano

Tel./Whatsapp 022151888 - Tel. 0226416420

e-mail : info@rocainstruments.it assistenza@rocainstruments.it

www.rocainstruments.it