

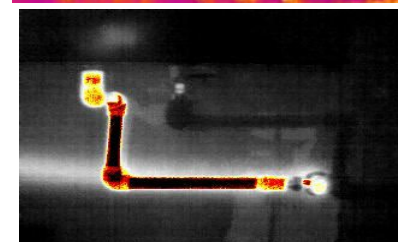
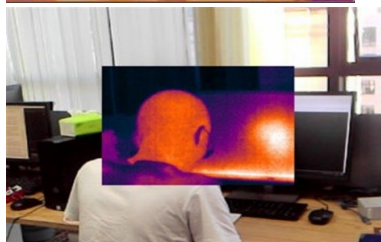
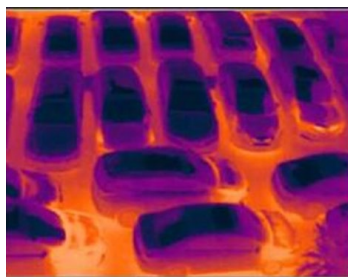
# TVB-4,4+,5,5+ Termocamere professionali



- Risoluzione 384x288 (4,4+) – 640x480 (5,5+)
- Temperatura -20...+600°C (4+/5+ fino a 1600°)
- Zoom digitale fino a 8x
- Messa a fuoco manuale
- 3 misure temperature : più alta ,centrale, più bassa, intervallo di temperatura
- 8 tavolozze colori
- Funzione immagine nell'immagine
- Funzione miglioramento dell'immagine
- Memoria 32 Gb
- Software gestionale professionale
- Protezione IP54
- Peso 900 gr
- Certificazioni: CE/FCC/ROHS



La termocamera portatile TVB-ONE è uno strumento compatto per individuare e diagnosticare rapidamente problemi elettrici, meccanici, edilizi e di riscaldamento a pavimento. Aiuta a individuare rapidamente gli hotspot e a identificare facilmente i problemi. Un potente software di analisi del computer può trasmettere video in tempo reale, organizzare foto offline e aggiungere note dettagliate. Inoltre, condividi e salva il rapporto di analisi corrente per rendere il rilevamento più efficiente.



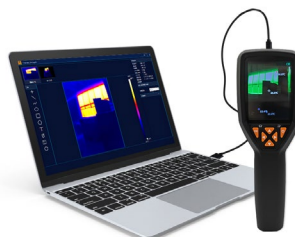
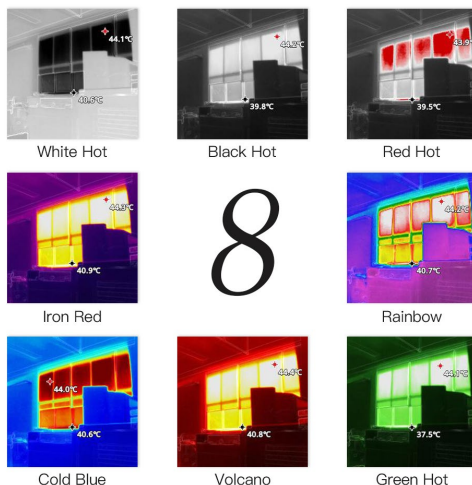
### Allarme

Quando la temperatura supera il valore impostato, sullo schermo.

Modalità di imaging termico. Tutti i pixel dello schermo possono essere misurati e analizzati.

### Misurazione della zona

E' possibile scegliere la misura della temperatura della zona centrale, la temperatura più calda e quella più fredda tracciando anche solo una determinata zona.



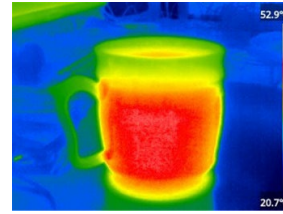
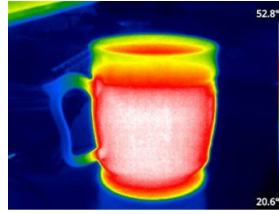
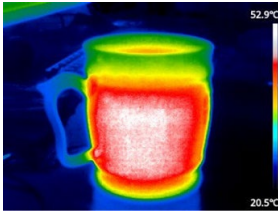
### Salvataggio e analisi delle immagini e video

Quando si scatta una foto, la fotocamera salverà automaticamente 3 fotogrammi in questo file immagine, il formato dell'immagine è Tiff, può essere aperto da qualsiasi strumento immagine nella piattaforma Windows per visualizzare l'immagine, ad esempio, si vedranno sotto 3 immagini,

Picture-in-Picture. Per enfatizzare le informazioni termiche della parte centrale. Può passare rapidamente dall'immagine visibile a quella termica per trovare il punto del difetto.

## Miglioramento dell'immagine

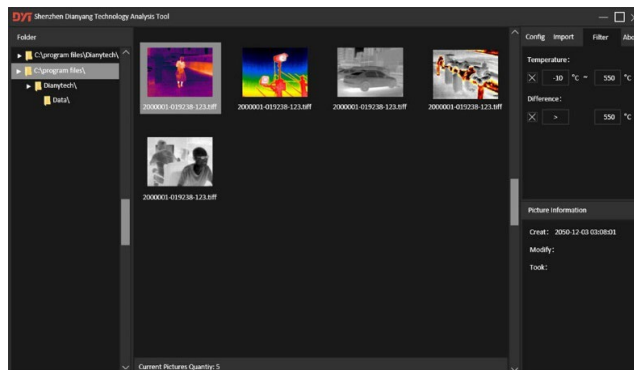
Tutte le tavolozze dei colori hanno 3 diverse modalità di miglioramento dell'immagine per abbinare diversi oggetti e ambienti, i clienti possono scegliere di visualizzare gli oggetti o dettagli dello sfondo.



## Software di analisi

Dopo aver importato le immagini nel software di analisi, si possono analizzare facilmente le immagini, supporta le seguenti funzionalità,

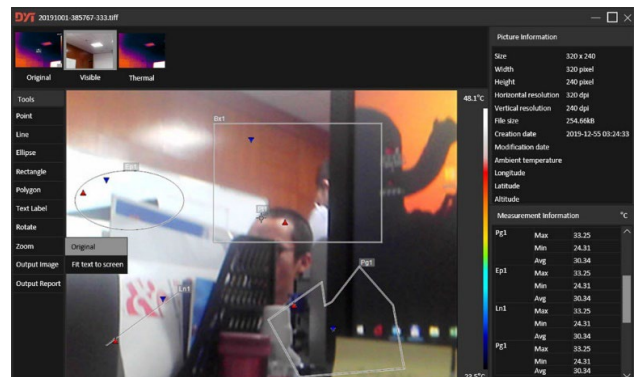
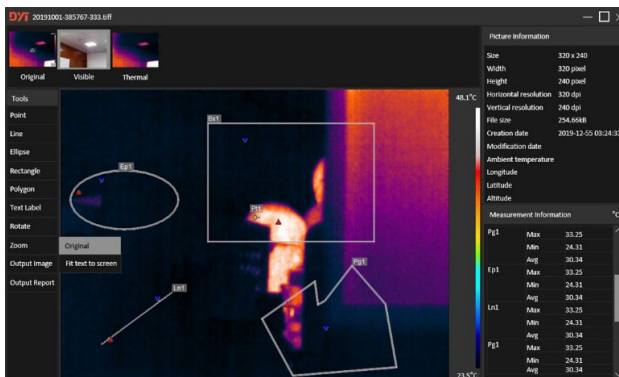
- Filtra la temperatura per intervallo. Per filtrare le immagini di temperatura più alta o più bassa, o filtrare la temperatura all'interno di un intervallo di temperatura, per filtrare rapidamente alcune immagini inutili. Come filtrare la temperatura inferiore a 70 ° C (158 ° F), lasciare solo le immagini di allarme.
- Filtrare la temperatura in base alla differenza di temperatura, ad esempio lasciare solo la differenza di temperatura > 10 ° C, lasciare solo immagini anormali di temperatura.



• Se non si è soddisfatti delle immagini sul campo, per analizzare il frame termico grezzo nel software, non è necessario andare sul campo e scattare di nuovo le foto, per aumentare l'efficienza lavorativa.

• Supporto sotto la misurazione,

- Analisi punto, linea, ellisse, rettangolo, poligono.
- Analizzato su telaio termico e visibile.
- Output in altri formati di file.
- L'output è un report, il modello può essere personalizzato dagli utenti.



	<b>Parametro</b>	<b>Specifica</b>
<b>Immagini termiche a infrarossi</b>	Risoluzione	384x288 (4,4+) / 640x480 (5,5+)
	Banda di frequenza	8 ~ 17um
	Frequenza dei fotogrammi	30Hz
	NETD	≥50mK a 25 °C
	Puntatore laser / Luce LED	Incorporato
	Lens	15mm/F 1.0 (TVB4/4+) 25mm/F1.0(TVB5/5+)
	Intervallo di temperatura	-20 ° C ~ 600 ° C (fino a 1600° per 4+/5+)
	Precisione della misurazione della temperatura	± 2 ° C o ± 2%
	Misura della temperatura	Temperatura più alta, più bassa, intervallo tra temperature anche in zone selezionate
	Palette dei colori	8 Palette di colori
<b>Visibile</b>	Frequenza dei fotogrammi	30Hz
	Risoluzione schermo	800x480
<b>Schermo</b>	Dimensioni dello schermo	4,3 " touch
	Modalità immagine	Dual band fusion, picture-in-picture, termica, visibile
<b>Generale</b>	Orario di lavoro	Batteria da 2600 mAh (c.a. 4 ore di utilizzo continuato)
	Carica batterie	Batteria incorporata (2° batteria inclusa)
	Temperatura di esercizio	-20 ° C ~ + 60 ° C (-4 ° F ~ 140 ° F)
	Temperatura di conservazione	-40 ° C ~ + 85 ° C (-40 ° F ~ 185 ° F)
	Impermeabile e antipolvere	IP54
	Dimensione della termocamera	275 mm x 130 mm x 123 mm
	Peso netto	900g
<b>Conservazione</b>	Capacità	La memoria incorporata, disponibile a circa 32 Gb
	Modalità di memorizzazione delle immagini	Memorizzazione simultanea di immagini termiche a infrarossi, luce visibile e immagini di fusione
	Formato del file	JPG / MP4 (supporto audio e testo)
<b>Analisi delle immagini</b>	Software di analisi della piattaforma Windows	Fornire funzioni di analisi professionali per analizzare l'analisi della temperatura dei pixel completi
	Software di analisi della piattaforma Android	Fornire funzioni di analisi professionali per analizzare l'analisi della temperatura dei pixel completi
<b>Interfaccia</b>	Dati e interfaccia di ricarica	USB Tipo-C (Supporta la ricarica della batteria e la trasmissione dei dati) / HDMI